

Pronóstico Meteorológico especial por cuencas para el Sureste Mexicano a 96 horas

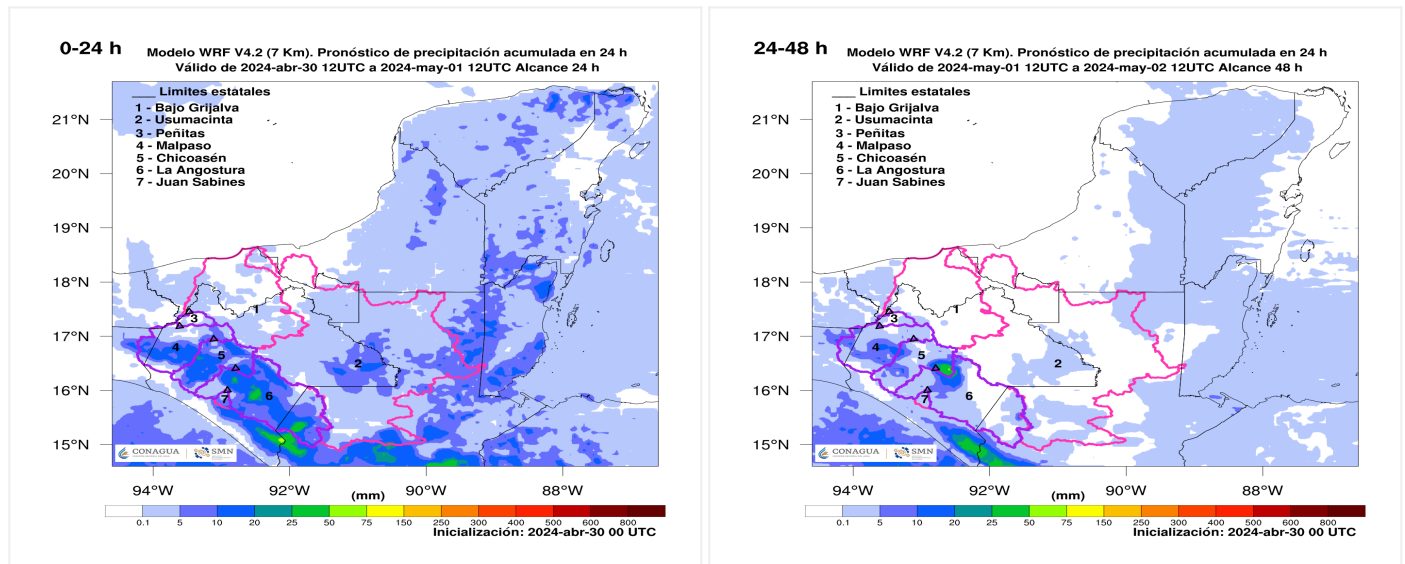
No. Aviso: 121

Ciudad de México a 30 de Abril del 2024.

Emisión: 10:00h

Servicio Meteorológico Nacional, fuente oficial del Gobierno de México, emite el siguiente aviso:

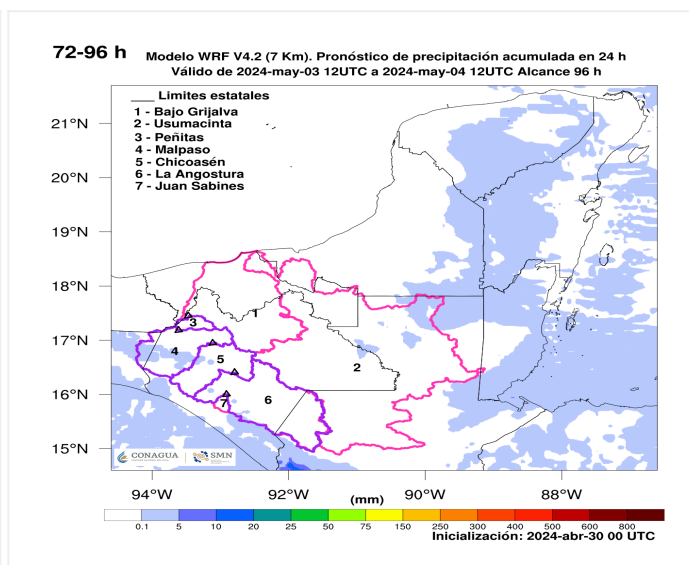
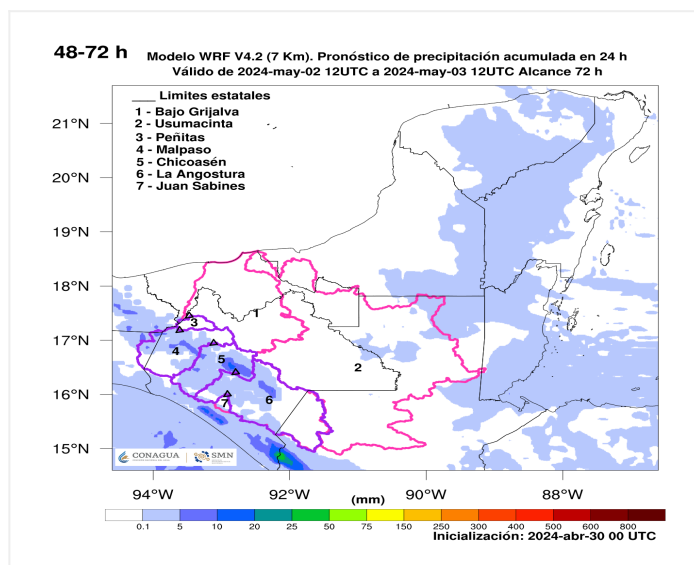
Para el día de hoy, **un canal de baja presión** sobre el sureste del país en interacción con el **ingreso de humedad** del Océano Pacífico, Golfo de México y Mar Caribe, ocasionarán **lluvias puntuales muy fuertes** con **descargas eléctricas** y **posible caída de granizo** en las cuencas de Usumacinta y La Angostura; **lluvias e intervalos de chubascos** en las cuencas de Juan Sabinés, Malpaso y Chicoasén; así como **lluvias aisladas** en las cuencas de Bajo Grijalva y Peñitas. Se pronóstica viento de dirección variable, durante la tarde el ambiente será caluroso a muy caluroso y templado por la noche y madrugada.



Pronóstico 0-24 h	Peñitas	Malpaso	Chicoasén	La Angostura	Bajo Grijalva- Ríos de la Sierra	Usumacinta	Cuenca Presa Juan Sabinés
Precipitación (mm)	0.1 a 5	5 a 25	5 a 25	50 a 75	0.1 a 5	50 a 75	5 a 25
Temperatura máxima (°C)	33 a 35	33 a 35	35 a 37	36 a 38	38 a 40	33 a 35	28 a 30
Temperatura mínima (°C)	23 a 25	23 a 25	23 a 25	24 a 26	26 a 28	21 a 22	24 a 26
Viento sostenido (km/h)	N 10 a 25	SO 15 a 30	NO 10 a 25	Variable 10 a 25	Variable 10 a 20	NE 10 a 20	SO 10 a 20

Rachas de viento (km/h)	40	55	50	55	45	40	40
-------------------------	----	----	----	----	----	----	----

Pronóstico 24-48 h	Peñitas	Malpaso	Chicoasén	La Angostura	Bajo Grijalva-Ríos de la Sierra	Usumacinta	Cuenca Presa Juan Sabines
Precipitación (mm)	5 a 25	5 a 25	5 a 25	25 a 50	0.1 a 5	0.1 a 5	0.1 a 5
Temperatura máxima (°C)	33 a 35	32 a 34	34 a 36	36 a 38	36 a 38	33 a 35	33 a 35
Temperatura mínima (°C)	21 a 23	20 a 22	20 a 22	21 a 23	23 a 25	17 a 19	20 a 22
Viento sostenido (km/h)	N 10 a 25	S y SO 15 a 30	Variable 10 a 25	S y SO 10 a 25	N y NE 10 a 20	E y NE 10 a 20	SO 10 a 20
Rachas de viento (km/h)	35	50	50	55	45	45	40



Pronóstico 48-72 h	Peñitas	Malpaso	Chicoasén	La Angostura	Bajo Grijalva-Ríos de la Sierra	Usumacinta	Cuenca Presa Juan Sabines
Precipitación (mm)	0.1 a 5	5 a 25	5 a 25	5 a 25	0.1 a 5	0.1 a 5	0.1 a 5
Temperatura máxima (°C)	33 a 35	32 a 34	34 a 36	35 a 37	37 a 39	34 a 36	32 a 34
Temperatura mínima (°C)	20 a 22	20 a 22	20 a 22	20 a 22	23 a 25	20 a 22	24 a 26
Viento sostenido (km/h)	N 10 a 20	O y SO 10 a 20	Variable 10 a 20	Variable 10 a 25	E y NE 10 a 20	E y NE 10 a 20	SO 10 a 20
Rachas de viento (km/h)	35	45	40	50	45	40	35

Pronóstico 72-96 h	Peñitas	Malpaso	Chicoasén	La Angostura	Bajo Grijalva- Ríos de la Sierra	Usumacinta	Cuenca Presa Juan Sabines
Precipitación (mm)	0.1 a 5	5 a 25	5 a 25	0.1 a 5	0.1 a 5	0.1 a 5	0.1 a 5
Temperatura máxima (°C)	36 a 38	33 a 35	36 a 38	38 a 40	39 a 41	33 a 35	32 a 34
Temperatura mínima (°C)	21 a 23	20 a 22	20 a 22	18 a 20	24 a 26	17 a 19	21 a 23
Viento sostenido (km/h)	S 10 a 20	S y SO 10 a 25	SO 10 a 20	O y NO 10 a 20	NE 10 a 20	E y SE 10 a 20	SO 10 a 20
Rachas de viento (km/h)	40	50	45	45	40	40	40

Nota de cautela: Este pronóstico debe tomarse con las reservas del caso, debido a las variaciones en el tiempo que pueden presentarse en la atmósfera y está en un proceso de evaluación, principalmente de 96 horas en adelante.